

“Just Culture” / Cultura Giusta

Alcune note dal punto di vista delle inchieste di sicurezza

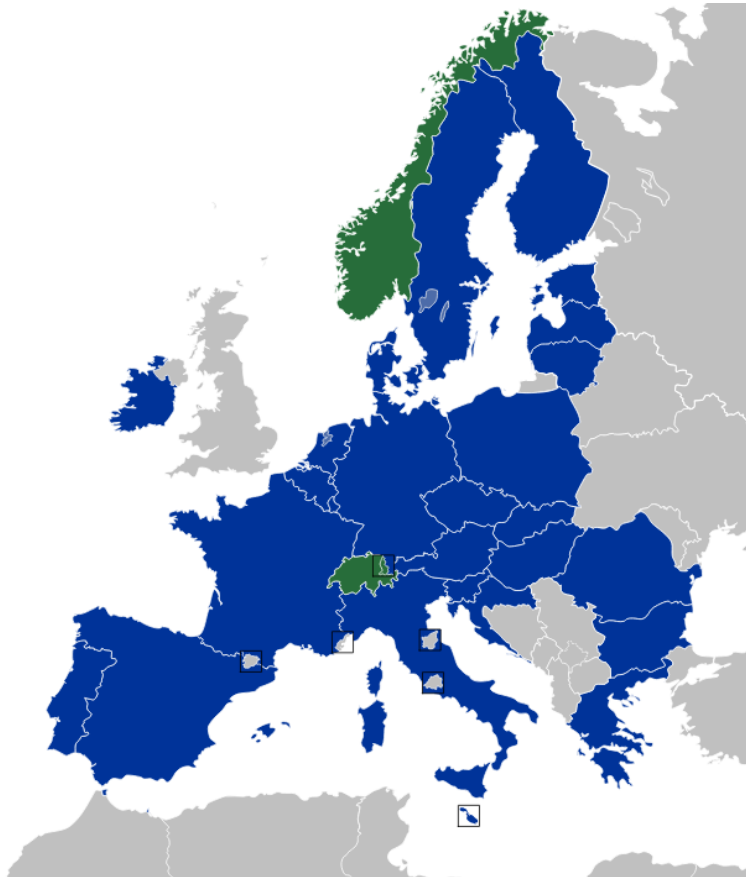
Ing. Nelson R. Oliveira

Presidente del Comitato Direttivo della [European Network of National Investigation Bodies](#)

Direttore Generale del Organismo investigativo del Portogallo (GPIAAF)

➤ «NIB Network»

Rete Europea di Organismi Investigativi di Incidenti Ferroviari



Gli organismi investigativi promuovono un attivo scambio di opinioni e di esperienze al fine di sviluppare metodi investigativi comuni, elaborare principi comuni di sorveglianza dell'attuazione delle raccomandazioni in materia di sicurezza e di adeguamento al progresso tecnico e scientifico.

DIRETTIVA (UE) 2016/798 DEL PARLAMENTO EUROPEO E DEL CONSIGLIO, sulla sicurezza delle ferrovie

➤ «NIB Network»

Rete Europea di Organismi Investigativi di Incidenti Ferroviari

- Riunioni plenarie tre volte all'anno
- Quattro gruppi di lavoro:
 - TF1 - Programma di valutazione *inter pares*
 - TF2 - Manuali di lavoro
 - TF3 - Database degli eventi di sicurezza
 - TF4 - Diffusione delle lezioni sulla sicurezza



NIB Peer Review Handbook
Version 1.5

Includes:

Peer review criteria
Blank peer review questionnaire



National Investigation Body (NIB) Network

Annual Report for 2022
and
Common Peer Review Programme

NIB Network

EUROPEAN NETWORK OF RAIL ACCIDENTS NATIONAL INVESTIGATION BODIES

GUIDANCE ON SAFETY RECOMMENDATIONS

NIB Network

EUROPEAN NETWORK OF RAIL ACCIDENTS NATIONAL INVESTIGATING BODIES

GUIDANCE ON RAILWAY ACCIDENT AND INCIDENT
INVESTIGATION REPORTS

	Drafted by	Reviewed by	Approved by
Name	Task Force 2	NIB Network	NIB Network
Representative	Eva-Lotta Höglberg TF2 Chair		Nelson R Oliveira Chair
Date		Adopted at the plenary meeting of 14-FEB-2023	25-ABR-2023

«Cultura giusta»
(Just culture)



Cultura nella quale gli operatori in prima linea o altre persone non sono sanzionati per azioni, omissioni o decisioni da essi adottate sulla base della loro esperienza e formazione, ma nella quale non sono tuttavia tollerate la negligenza grave, le infrazioni intenzionali e le azioni lesive;

REGOLAMENTO (UE) N. 376/2014 DEL PARLAMENTO EUROPEO
E DEL CONSIGLIO

DIRETTIVA (UE) 2016/798 DEL PARLAMENTO EUROPEO E DEL CONSIGLIO
dell'11 maggio 2016
sulla sicurezza delle ferrovie
(rifusione)

Considerando (10):

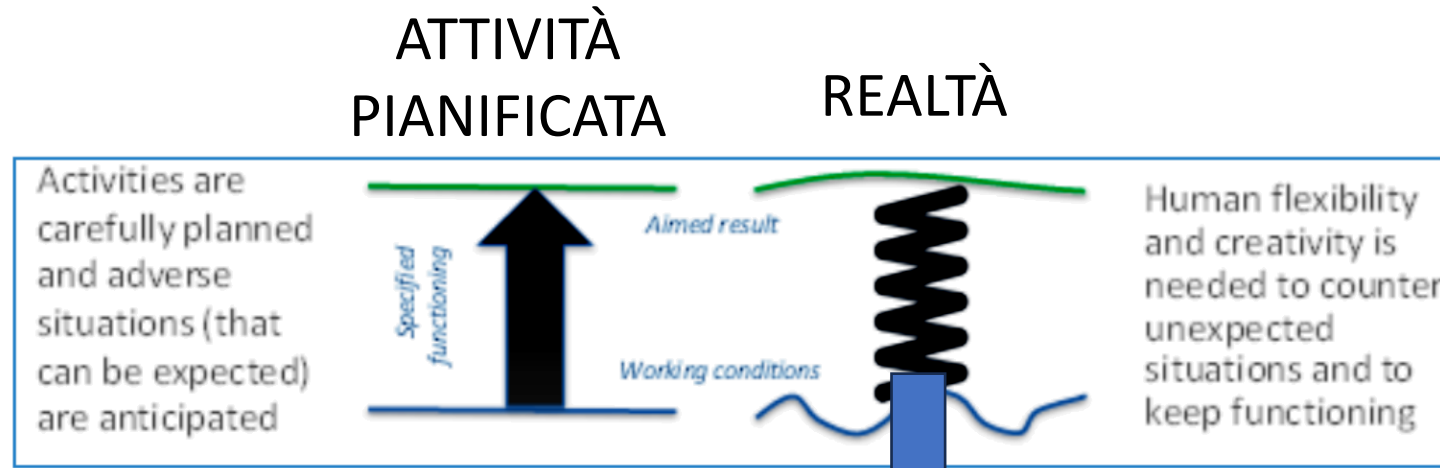
Gli Stati membri dovrebbero promuovere una cultura della fiducia e dell'apprendimento reciproci in cui il personale delle imprese ferroviarie e dei gestori dell'infrastruttura sia incoraggiato a contribuire allo sviluppo della sicurezza garantendo, nel contempo la riservatezza.

Articolo 9 (2):

(...) Tramite il sistema di gestione della sicurezza, i gestori dell'infrastruttura e le imprese ferroviarie promuovono una cultura della fiducia e dell'apprendimento reciproci in cui il personale è incoraggiato a contribuire allo sviluppo della sicurezza e, nel contempo, è garantita la riservatezza.

Alcune nuove sfide della ferrovia attuale:

- ritmo dei cambiamenti molto più intenso,
- traffico decisamente maggiore
- numero degli attori molto maggiore, il che corrisponde anche a un maggior numero di interfacce nel sistema,
- sottosistemi sempre più complessi,
- è sempre più difficile assumere personale qualificato,
- l'ambiente di lavoro presenta nuove sfide, e
- il sistema ferroviario è ancora lontano dalla piena interoperabilità per quanto concerne i sistemi di segnalamento e le regole di esercizio.



Adapt. Rolina & Accou, 2018

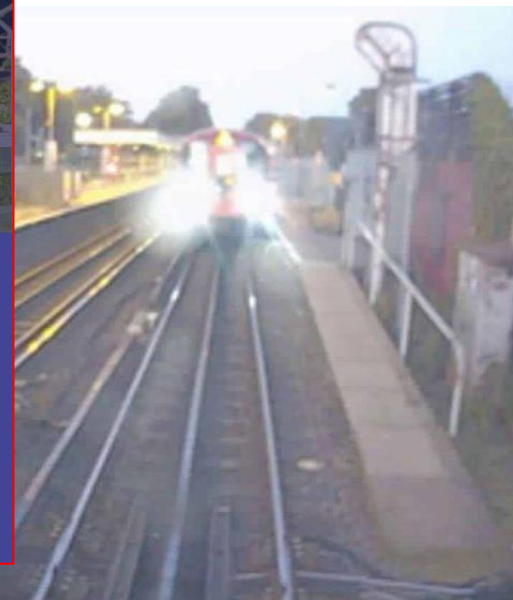
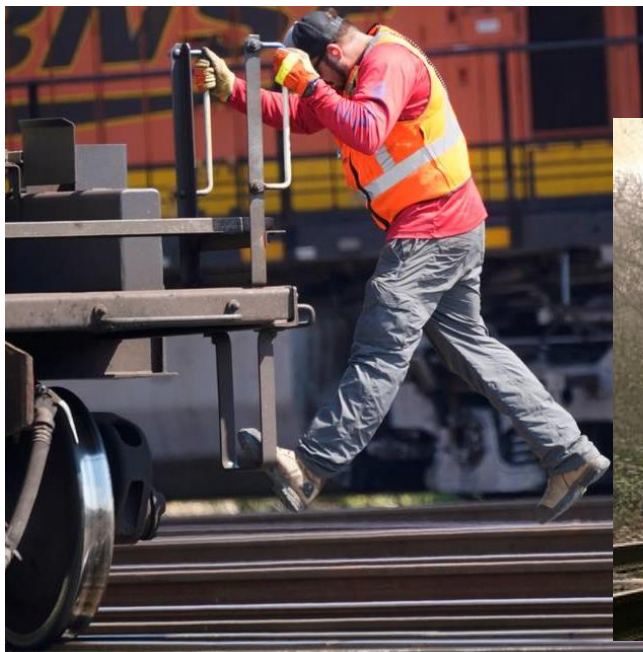
L'adattabilità umana è necessaria per far fronte alla variabilità della realtà

Possibilità di errore umano!

Segnalare situazioni pericolose



*Di' la tua sulla
gestione della
fatica e
dell'attenzione
nel luogo in cui
lavori*

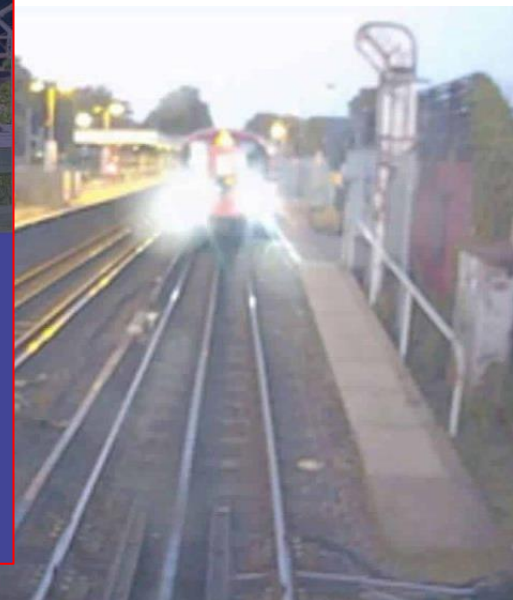


**Segnalare
situazioni pericolose**

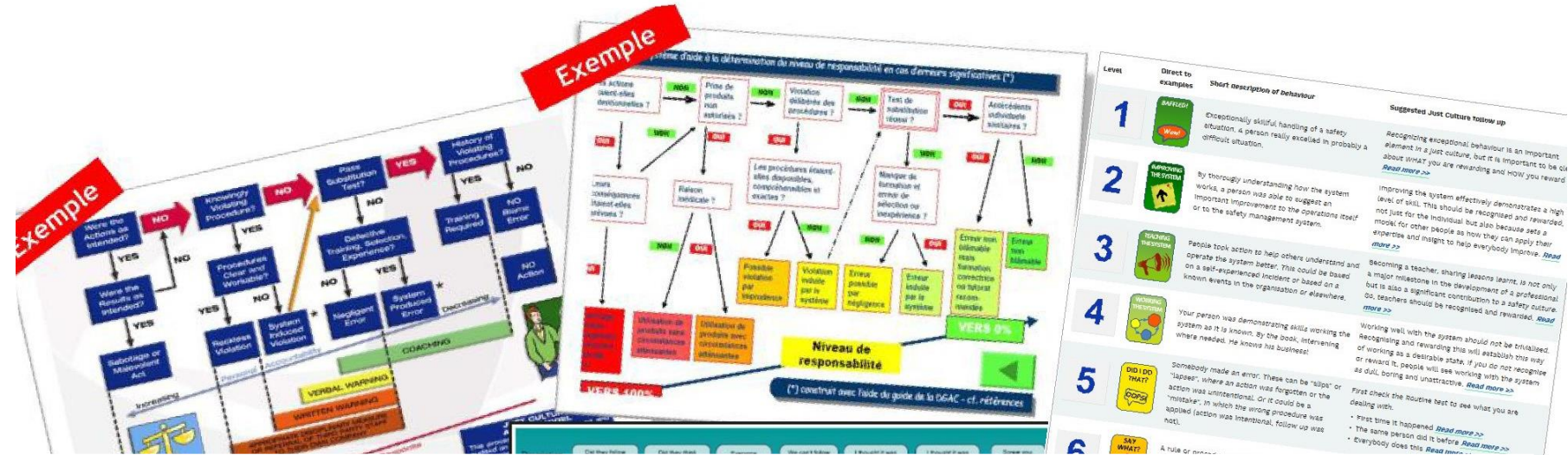


*Di' la tua sulla
gestione della
fatica e
dell'attenzione
nel luogo in cui*

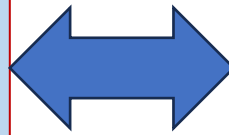
**IO O I MIEI COLLEGHI SARANNO
PUNITI?**



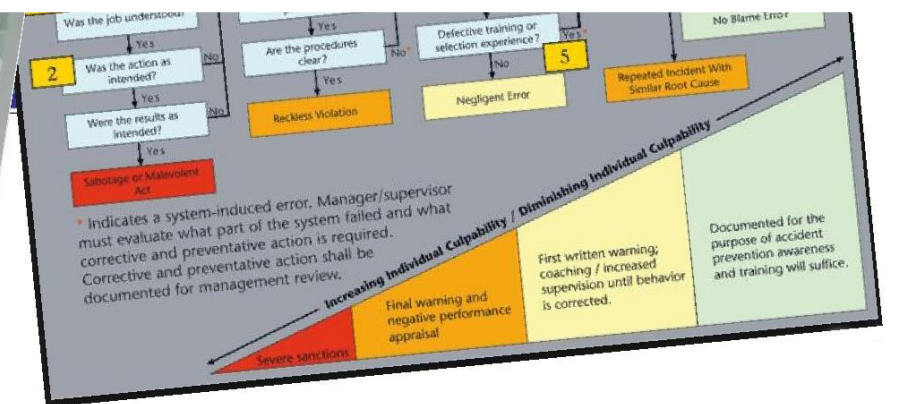
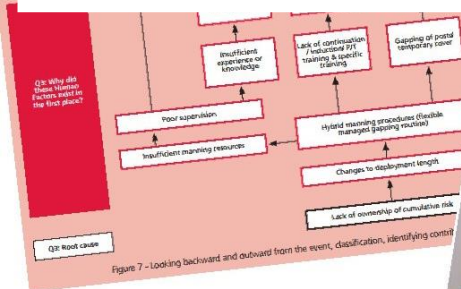
esempi di procedure di cultura giusta



CULTURA GIUSTA



APPLICAZIONE DEI METODI DEI FATTORI UMANI



Cultura Giusta e Indagine di Sicurezza:



- Sistema di segnalazione degli eventi di sicurezza implementato
- Conoscenza dei lavoratori sul sistema di segnalazione e sul suo utilizzo
- Feedback da parte dell'organizzazione
- Percezione dei lavoratori riguardo al modo in cui i loro errori vengono trattati dall'organizzazione
- Implementazione nell'organizzazione del metodo per decidere tra azioni accettabili e non accettabili
- storico delle sanzioni applicate ai lavoratori

Condizioni per una buona implementazione della Cultura Giusta:



- ✓ Un robusto sistema di segnalazione degli eventi di sicurezza
- ✓ Assicurando la riservatezza del segnalante quando necessario
- ✓ I lavoratori devono essere consapevoli di non essere indebitamente puniti per errori «onesti»
- ✓ Un chiaro processo decisionale per decidere tra errori accettabili e non accettabili, considerando i fattori umani coinvolti

➤ **Cultura Giusta e La Giustizia**



➤ Cultura Giusta e La Giustizia



**La Commissione europea e ogni Stato
Membro devono agire:**

- **La legislazione penale deve tenere conto del principio della cultura giusta**
- **È necessaria la formazione dei magistrati.**





© CP- Portuguese Railways

Grazie per l'attenzione!

nelson.oliveira@gpiaaf.gov.pt